

世界の子どもの

10人に1人が



学校にも行けずに

働かされています。

遊ぶ、学ぶ、笑う。  
そんな当たり前を、  
世界の子どもたちに。

ACE  
-児童労働のない未来へ-



みなさんの支援で  
こんなことができます



¥7,500



学用品一式

+



収入向上のための  
農業訓練

¥1,000

+

¥50



給食一食分

## チョコ募金

みなさんから寄せられたチョコ募金は、  
ガーナ・カカオ生産地の子どもを  
危険で有害な児童労働から守り、学校へ  
継続して通えるように支援する活動に  
寄付されます。

募金先・お問い合わせ先  
認定NPO法人ACE  
〒110-0005東京都台東区上野六丁目1番6号  
御徒町グリーンハイツ1005号  
Email: info@acejapan.org  
TEL: 03-3835-7555  
受付時間: 平日10:00~17:00 (土日祝休)



## チョコ募金箱

ガーナ・カカオ生産で  
働く子どもは77万人



遊ぶ、学ぶ、笑う。  
そんなあたりまえを、  
世界の子どもたちに。



## スマイル・ガーナ プロジェクト

1 経済的に厳しい家庭への  
学用品の支給



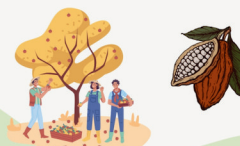
2 住民ボランティアによる見回りなど  
子どもの保護  
と就学支援



3 子どもや村人による  
学校環境改善



4 農業訓練や家計管理など  
カカオ農家の収入向上



## ACE 募金箱の設置について

この度は募金箱の利用と設置のお申し込み、ありがとうございます。下記の条件をご確認ください。

1. 募金の使途	集めた募金は以下の3つの中から使途や寄付先をお選びいただけます。 「ACE募金」国内外で行う児童労働をなくすための活動全般への支援 「チョコ募金」ガーナの 카카오産地の子どもへの支援 「コットン募金」インドのコットン産地の子どもへの支援
2. 募金箱の設置	募金箱は任意の場所に設置してください。活動について問い合わせがあった場合は、下記に記載されたACEの問合せ先へご連絡いただくようお願いいたします。
3. 募金のお振込	募金箱が一杯になったり、設置期間が終了しましたら、下記の口座へお振込ください。振込手数料はご負担いただけると幸いです。無期限で設置いただける場合は、年2回、2月と8月を目安にお振り込みください。お振込後、お名前、ご連絡先、募金金額を bokin@acejapan.org までご連絡ください。 ◆銀行口座： 西武信用金庫 神田支店 普通 0013183 トクヒ) エース 特定非営利活動法人 ACE ◆郵便口座： 郵便振替口座：00110-7-562122 加入者名：ACE
4. 募金送付後	ご入金を確認出来次第、募金に対するお礼状や領収書などをお送りさせていただきます。
5. ウェブサイトへの掲載	募金にご協力いただいた団体・学校・企業の名前や募金額などをACEウェブサイトでご紹介させていただけると幸いです。（掲載をご希望されない場合は、ご連絡ください。）募金して下さる方にも、ACEを信頼していただけるよう積極的に情報公開を行い、活動内容や経理状況に関する透明性の確保に努めてまいります。

### 【募金箱設置に関するお問い合わせ】

特定非営利活動法人 ACE

〒110-0005 東京都台東区上野六丁目 1 番 6 号 御徒町グリーンハイツ 1005 号

TEL: 03-3835-7555 FAX: 03-3835-7601 (受付時間：平日 10 時～18 時)

bokin@acejapan.org